



by maytronics

guia de iniciação rápida



Dolphin^{ZFUN}

Obrigado por ter adquirido um aspirador de piscina robótico da Maytronics. Os aspiradores de piscina robóticos da Maytronics proporcionam uma tecnologia de limpeza avançada, desempenho de longa duração e fácil manutenção. Você e a sua família terão toda a liberdade para desfrutar uma natação com plena confiança de que a sua piscina está completamente limpa.

Precauções e advertências

- Use somente a fonte de alimentação originalmente fornecida.
- Não use um cabo de extensão, sob nenhuma condição.
- Verifique se a tomada elétrica está protegida por um interruptor de falha de aterramento (GFI) ou por um interruptor de fuga à terra.
- Mantenha a fonte de alimentação fora de água parada.
- Não entre na piscina, enquanto o Limpador de Piscinas estiver funcionando.
- Desligue a fonte de alimentação antes da manutenção.
- Não puxe o Limpador de Piscinas para fora da piscina usando o cabo.
- Use o Limpador de Piscinas somente nas seguintes condições da água: Máx. Cloro 4 ppm; pH 7,0 - 7,8; temperatura 6-34°C (43-93°F); NaCl máxima = 5000 ppm.
- Especificações:
Proteção do motor: IP 68
Profundidade mínima: 0.80m/2.6 pés
Profundidade máxima: 5m/16.4 pés

Dicas Úteis

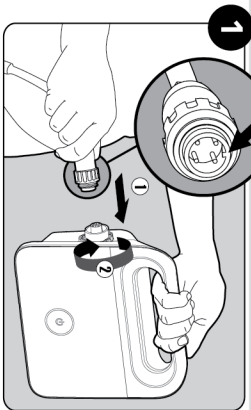
- Quando estiver funcionando, a Fonte de Alimentação deve ser colocada na sombra.
- Se o Dolphin estiver equipado com escovas combinadas ou maravilha, esprema delicadamente as escovas até que fiquem embebidas com água.
- Solte a mínima extensão requerida do cabo flutuante para garantir a cobertura adequada da piscina. Deixe o excesso de cabo enrolado fora da piscina.
- Depois de cada ciclo de limpeza, lave o saco do filtro ou o cartucho. Sacos de filtro entupidos reduzem a eficiência da varredura e da limpeza.
- Uma vez por semana, desligue o cabo da fonte de alimentação, desenrole as partes emaranhadas do cabo, endireite-o e deixe-o no sol por várias horas.
- Guarde o Limpador de Piscinas em um lugar à sombra, em seu Caddy; se não for em um Caddy, coloque o Limpador de Piscinas de cabeça para baixo.



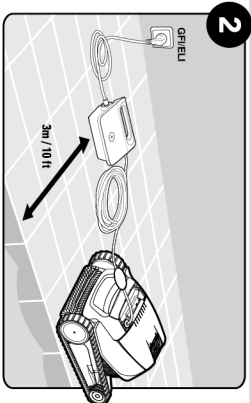
Manual detalhado (incluindo vídeos):
manuals.maytronics.com/99996141



Configuração

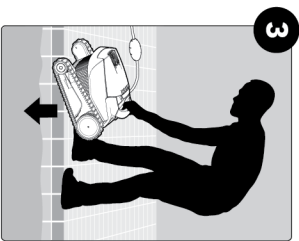


Ligue o cabo flutuante à fonte de alimentação.

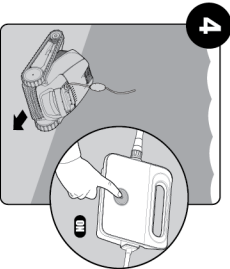


Posicione a fonte de alimentação a pelo menos 3m /10 pés de distância da borda da piscina.

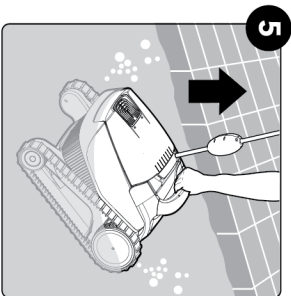
Dentro da piscina



Coloque o aspirador na piscina. Liberte o aspirador de piscina e deixe-o afundar até ao fundo da piscina. Certifique-se que o cabo flutuante está livre de quaisquer obstruções.



Ligue (ON) a fonte de alimentação. O aspirador de piscina não irá funcionar até que tenha alcançado o fim do ciclo de limpeza.



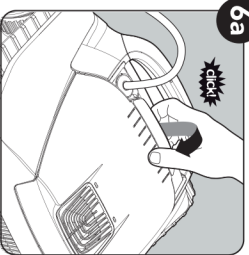
Funcionamento

Fora da piscina

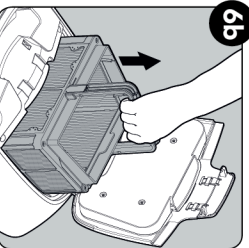
Limpeza do filtro

Recomenda-se a limpeza do cesto do filtro após cada ciclo de limpeza. Nota: não deixe que os painéis do filtro sequem antes de os limpar.

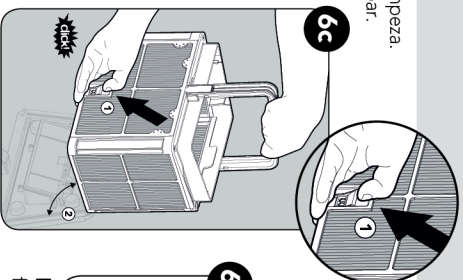
⚠ Certifique-se de que a fonte de alimentação está desligada e a respetiva ficha fora da tomada



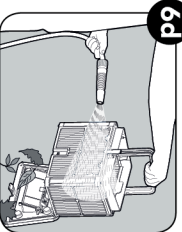
Abra a tampa do filtro.



Puxe o cesto.



Abra a patilha para libertar o fundo e poder remover os detritos.



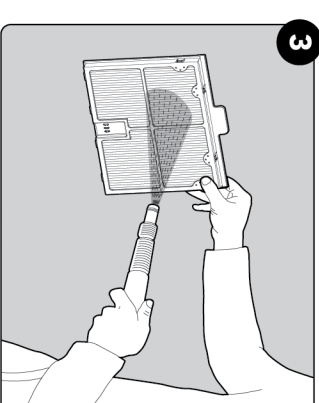
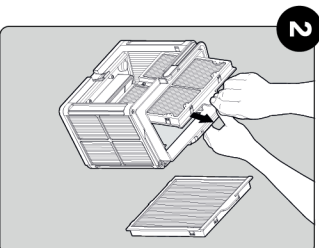
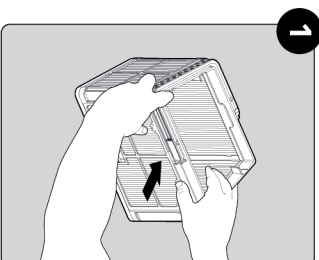
Limpe o cesto do filtro com uma mangueira.

7 Armazenamento

Enrole o cabo e armazene em local fresco, seco no Caddy. NÃO guarde o robô onde possa ser exposto à luz solar direta, ao calor excessivo ou à geada.

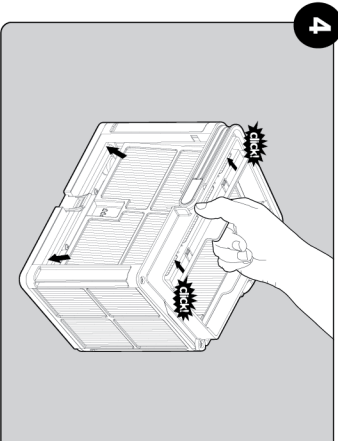
Limpeza periódica do filtro

Desmonte os 2 painéis dos filtros ultrafinos do cesto, seguindo os passos abaixo:

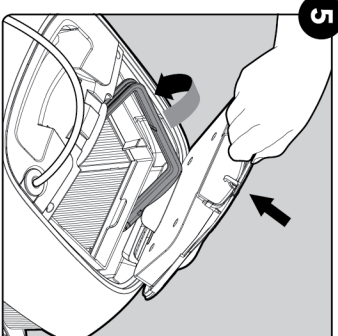


Desmonte os 2 painéis utilizando ambos os polegares.

Limpe os painéis dos filtros com uma mangueira.



Monte os painéis dos filtros.

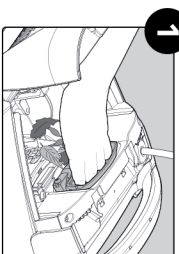


Introduza o cesto do filtro limpo e feche a tampa do filtro.

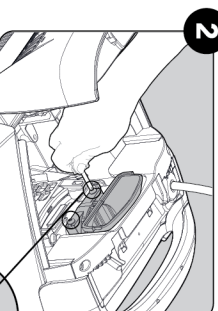
Limpeza do impulsor

Se verificar a existência de detritos presos no impulsor:

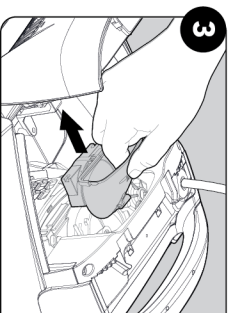
⚠ Certifique-se de que a fonte de alimentação está desligada e a respetiva ficha fora da tomada. Limpe os detritos presos no impulsor, abrindo-o seguindo os passos abaixo:



Se não conseguir alcançar os detritos, siga os passos seguintes.



Desaperte os 2 parafusos com pequena chave de fendas.



Puxe a tampa do impulsor para trás, para soltá-la. Limpe os detritos presos à volta do impulsor. Monte a tampa do impulsor.