

KSE MONOFÁSICA

A solução profissional para piscinas residenciais

ANOS de GARANTIA | 3

A ORIGINAL

- » Sistema hidráulico otimizado e super silencioso
- » Interior do pré-filtro visível, acesso fácil e rápido
- » Impulsor em Noryl duradouro e resistente à corrosão
- » Dreno duplo, abertura fácil (não requer ferramentas)
- » Ligações: inclui uniões de deslizamento para Ø 50 ou Ø 63 mm. ANSI 1½-2"
- » Adequado para uso em água salgada
- » **Uso: para piscinas residenciais até 177 m³**

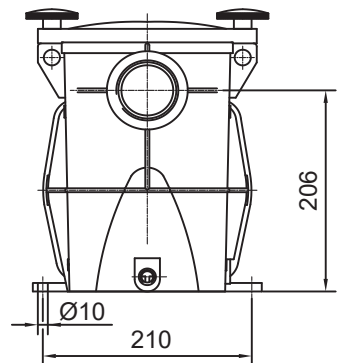


Ref.	hp	P1 kW	A (mm)	Caudal (m³/h)	Peso (kg)	Emb. (mm)
KRP-100-0075	0.75	0.75	550	11.5	13.5	330 x 255 x 650
KRP-100-0047	1.00	1	550	15.4	14	330 x 255 x 650
KRP-100-0048	1.50	1.6	580	21.9	16.5	330 x 255 x 650

P1: Alimentação

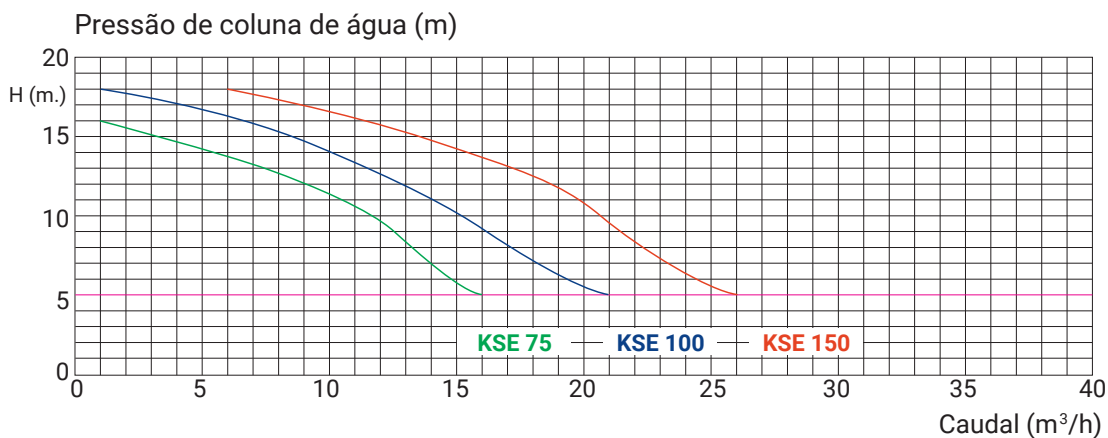
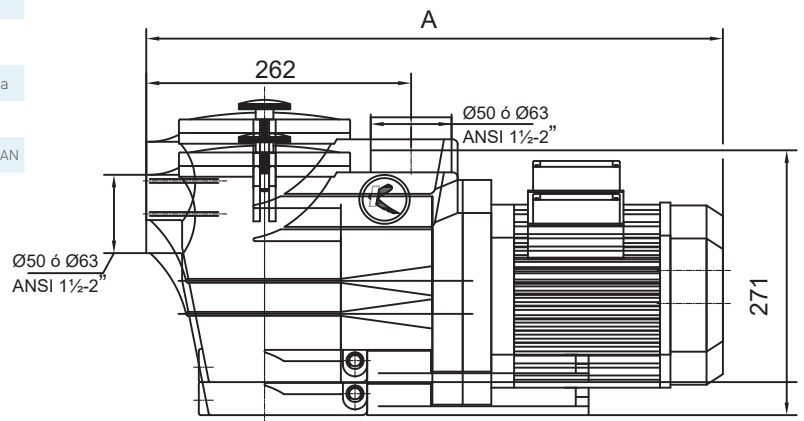
* Pressão da coluna de água de 10m

60 Hz a pedido, solicite condições ANSI ou JIS a pedido



Especificações técnicas

Temperatura da água máx. / Pressão máx.	50 °C/ 2.5 bar
Ligações (DIN de deslize incluído, para outras consultar)	Ø 50 mm (0.33 - 1 hp) Ø 63 mm (1.5 - 3.00 hp)
Vedante mecânico	AISI 316, Adequado para água salgada
Especificações do motor	Classe F, IP55, 50 Hz, 2850 rpm
Corpo / impulsor / filtro / tampa	Tampa de vedação com porcas, Noryl, PP, SAN



KSE TRIFÁSICA



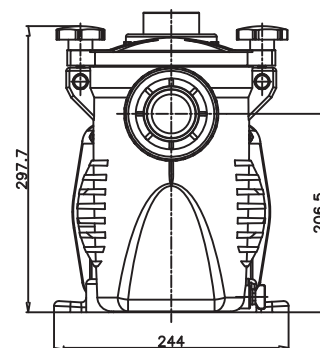
A solução profissional para piscinas residenciais



ANOS de GARANTIA | 3

ROBUSTA, SILENCIOSA E EFICIENTE

- » Sistema hidráulico otimizado e super silencioso
- » Interior do pré-filtro visível, acesso fácil e rápido
- » Impulsor em Noryl duradouro e resistente à corrosão
- » Dreno duplo, abertura fácil (não requer ferramentas)
- » Ligações: inclui uniões de deslizamento para Ø 50 ou Ø 63 mm. ANSI 1½-2"
- » Adequado para uso em água salgada. Vedante mecânica AISI316
- » Instalação simples, substituição direta da bomba KS
- » **Uso: para piscinas residenciais até 198 m³**



Ref.	Hp	P1 kW	A (mm)	Caudal (m ³ /h)	Peso (kg)	Emb. (mm)
KRP-100-0076	0,75	0,75	590	11,5	13,5	330 x 255 x 650
KRP-100-0123	1,00	1,00	620	15,4	16,5	330 x 255 x 650
KRP-100-0124	1,50	1,60	620	21,9	19	330 x 255 x 650
KRP-100-0125	2,00	1,92	620	25,7	25	330 x 255 x 650
KRP-100-0126	3,00	2,60	620	33	27	330 x 255 x 650



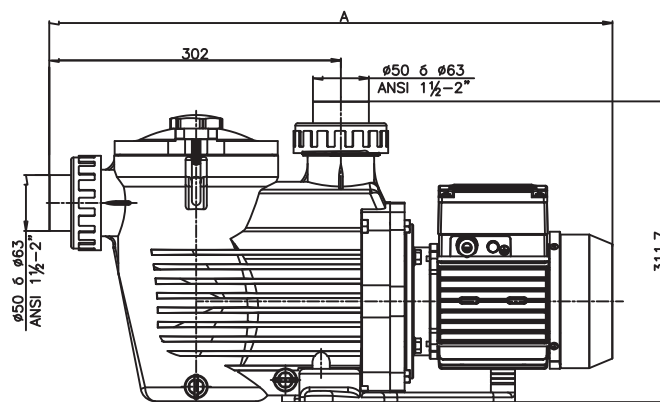
P1: Alimentação

* Pressão da coluna de água de 10m

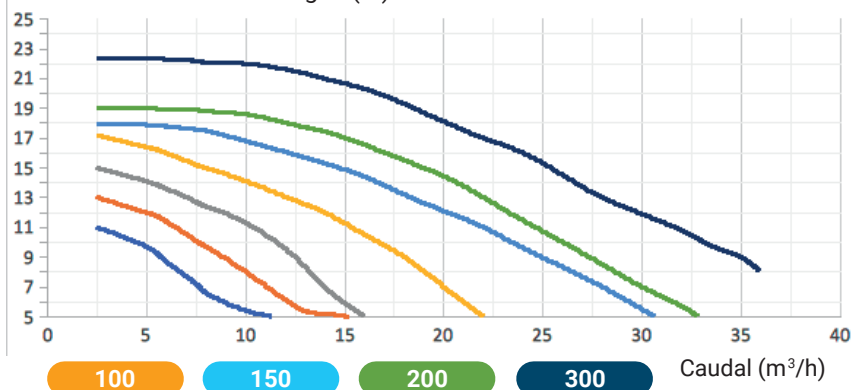
60 Hz a pedido, solicite condições ANSI ou JIS a pedido

Especificações técnicas

Temperatura da água máx. / Pressão máx.	50 °C/ 2.5 bar
Ligação (DIN de deslize incluído, para outras consultar)	Ø 50 mm (0.33 - 1 hp) Ø 63 mm (1.5 - 3.00 hp)
Vedante mecânico	AISI 316, Adequado para água salgada
Especificações do motor	Classe F, IP55, 50 Hz, 2850 rpm
Corpo / impulsor / filtro / tampa	Tampa de vedação com porcas, Noryl, PP, SAN



Pressão de coluna de água (m)



DISPONÍVEL EM: